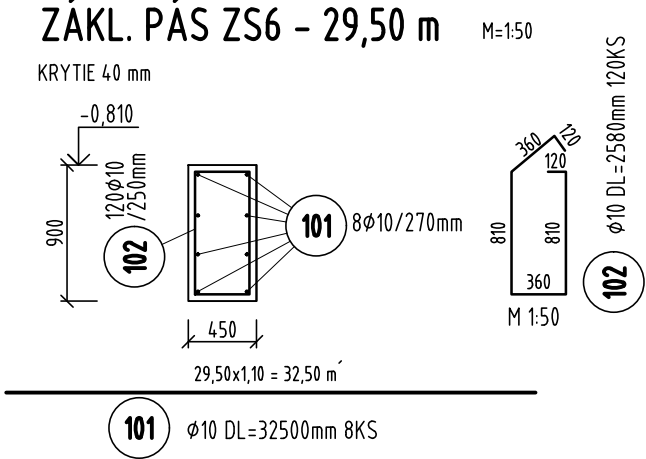
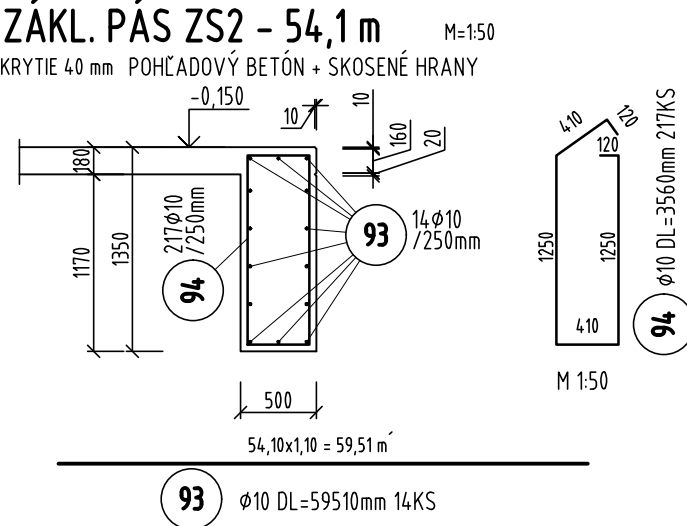


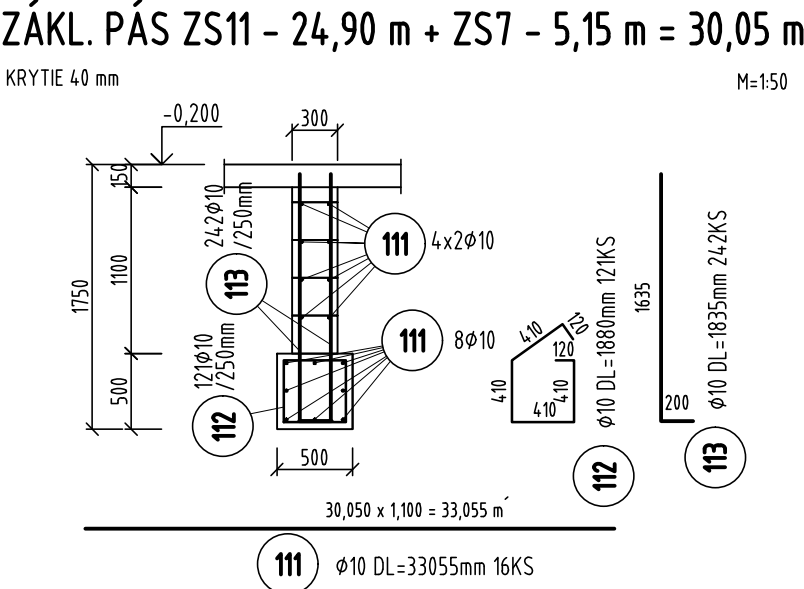
VÝKAZ VÝSTUŽE						
PRVOK	POL.	ø	DLŽKA [m]	KS	DLŽKA - bm	
					BS† 500 S	
					ø8	ø10
ZÁKL PÁS ZS1 1x	91	10	238.15	4		952.60
	92	8	0.98	870	852.60	
	CELKOM			m	852.60	952.60
				kg/m	0.395	0.617
				kg	336.78	587.75
				kg	924.53	
HMOTNOSŤ CELKOM			kg	924.53		



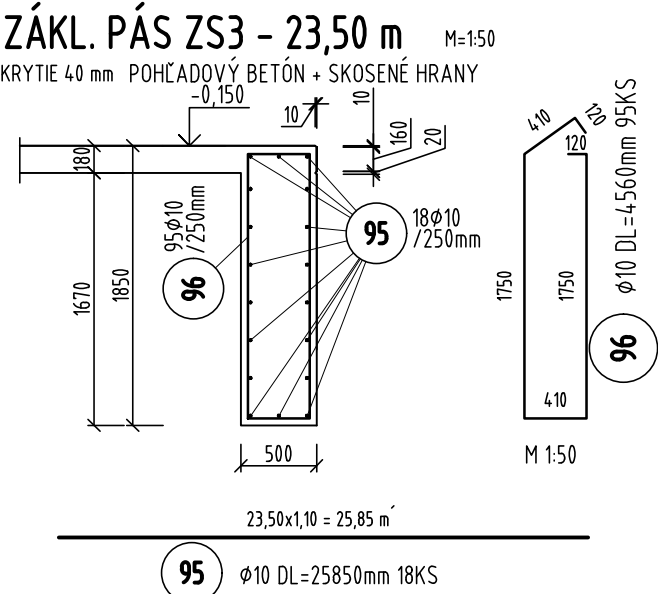
VÝKAZ VÝSTUŽE						
PRVOK	POL.	ø	DLŽKA [m]	KS	DLŽKA - bm	
					BSf 500 S	ø10
ZÁKL. PÁS ZS6 1x	101	10	32.50	8	260.00	
	102	10	2.58	120	309.60	
	CELKOM			m	569.60	
				kg/m	0.617	
				kg	351.44	
				kg	351.44	
HMOTNOSŤ CELKOM				kg	351.44	



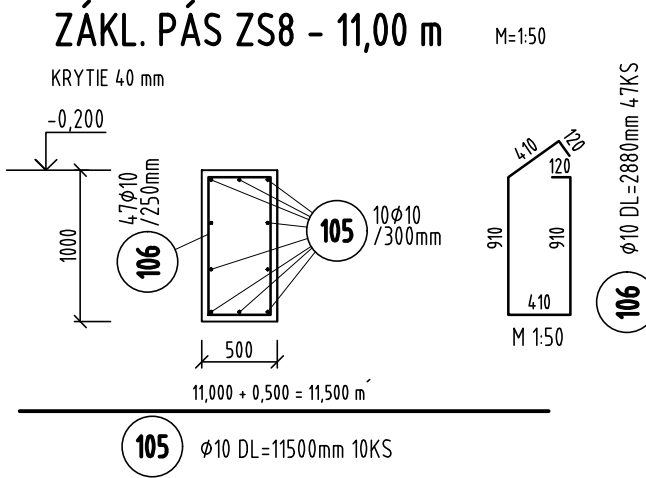
VÝKAZ VÝSTUŽE						
PRVOK	POL.	ø	DLŽKA [m]	KS	DLŽKA - bm	
					BSf 500 S	ø10
ZÁKL PÁS Zs2 1x	93	10	59.51	14	833.14	
	94	10	3.56	217	772.52	
	CELKOM		m		1605.66	
			kg/m		0.617	
			kg		990.69	
			kg		990.69	
HMOTNOSŤ CELKOM			kg		990.69	



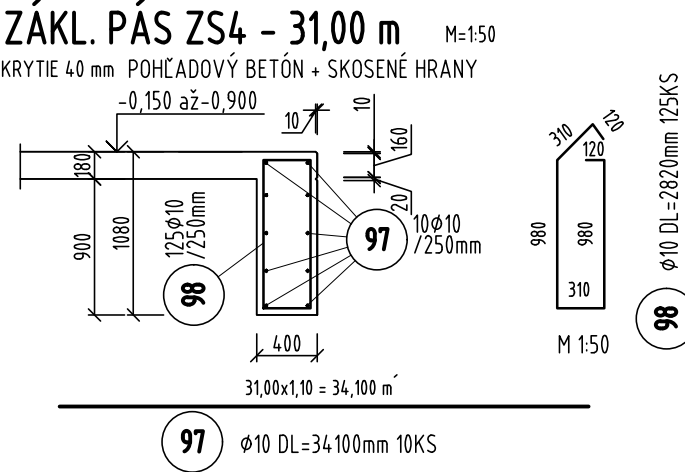
VÝKAZ VÝSTUŽE						
PRVOK	POL.	ø	DLŽKA [m]	KS	DLŽKA - bm	
					BSf 500 S	
ZÁKL. PÁS ZP7, ZP11 1x	111	10	33.06	16	528.88	
	112	10	1.88	121	227.48	
	113	10	1.84	242	444.07	
	CELKOM		m		1200.43	
			kg/m		0.617	
			kg		740.67	
			kg		740.67	
HMOTNOSŤ CELKOM		kg		740.67		
					1x740.67= 740.67	



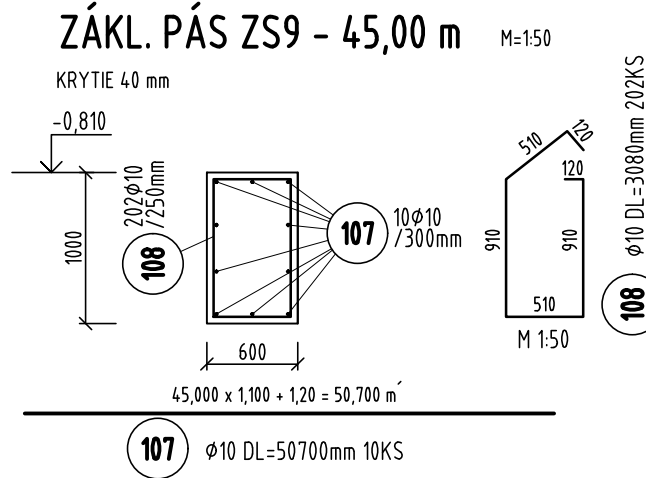
VÝKAZ VÝSTUŽE						
PRVOK	POL.	ø	DLŽKA [m]	KS	DLŽKA - bm	
					BSf 500 S	ø10
ZÁKL. PÁS ZS3 1x	95	10	25.85	18	465.30	
	96	10	4.56	95	433.20	
	CELKOM		m		898.50	
			kg/m		0.617	
			kg		554.37	
			kg		554.37	
	HMOTNOSŤ CELKOM		kg		554.37	
					1x554.37= 554.37	



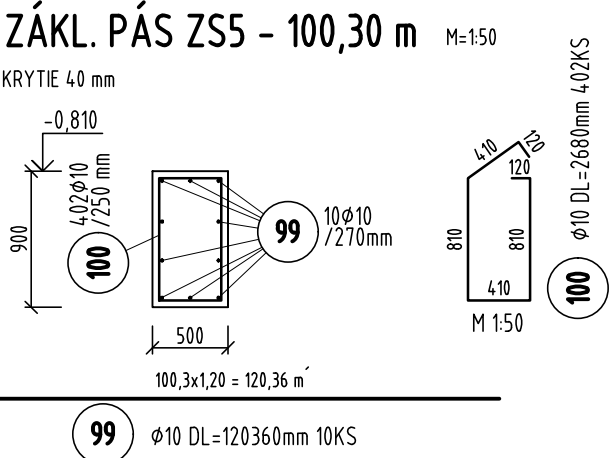
VÝKAZ VÝSTUŽE						
PRVOK	POL.	ø	DLŽKA [m]	KS	DLŽKA - bm	
					BSf 500 S	ø10
ZÁKL. PÁS ZS8 1x	105	10	11.50	10	115.00	
	106	10	2.88	47	135.36	
	CELKOM		m		250.36	
			kg/m		0.617	
			kg		154.47	
			kg		154.47	
HMOTNOSŤ CELKOM			kg		154.47	



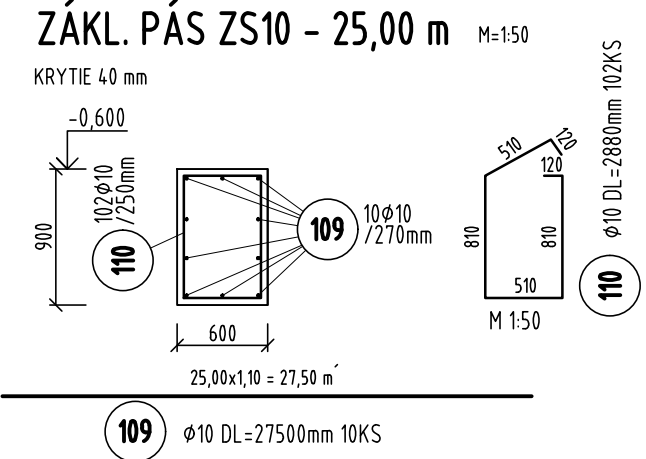
VÝKAZ VÝSTUŽE						
PRVOK	POL.	ø	DLŽKA [m]	KS	DLŽKA - bm	
					BSf 500 S	
ZÁKL. PÁS ZS4 1x	97	10	34.10	10	341.00	
	98	10	2.82	125	352.50	
	CELKOM			m	693.50	
				kg/m	0.617	
				kg	427.89	
				kg	427.89	
HMOTNOSŤ CELKOM				kg	427.89	



VÝKAZ VÝSTUŽE						
PRVOK	POL.	ø	DLŽKA [m]	KS	DLŽKA - bm	
					BSf 500 S	ø10
ZÁKL. PÁS ZS9 1x	107	10	50.70	10	507.00	
	108	10	3.08	202	622.16	
	CELKOM		m		1129.16	
			kg/m		0.617	
			kg		696.69	
			kg		696.69	
HMOTNOSŤ CELKOM			kg		696.69	



VÝKAZ VÝSTUŽE						
PRVOK	POL.	ø	DLŽKA [m]	KS	DLŽKA - bm	
					BSf 500 S	
ZÁKL. PÁS ZS5 1x	99	10	120.36	10	1203.60	
	100	10	2.68	402	1077.36	
	CELKOM			m	2280.96	
				kg/m	0.617	
				kg	1407.35	
				kg	1407.35	
	HMOTNOSŤ CELKOM			kg	1407.35	
						1x1407.35= 1407.35



VÝKAZ VÝSTUŽE						
PRVOK	POL.	ø	DLŽKA [m]	KS	DLŽKA - bm	
					BSf 500 S	
ZÁKL PÁS ZS10 1x	109	10	27.50	10	275.00	
	110	10	2.88	102	293.76	
	CELKOM		m		568.76	
			kg/m		0.617	
			kg		350.92	
		kg		350.92		
HMOTNOSŤ CELKOM			kg		350.92	

**BETÓN PODĽA STN EN206-1 -C25/30-XC2-(SK)-CI 0,4-D<sub>max</sub>16-S3**

**OCEĽ B500B-10 505 (ØR)**

**DO ZÁKLADOV VLOŽIŤ KOTEVNÚ VÝSTUŽ STĽPOV A STIEN PODĽA VÝKRESU TVARU NAD 1.NP A VÝKRESOV VÝSTUŽE JEDNOTLIVÝCH PRVKOV.**

**NÁSYP POD DOSKOU ZHUTNIŤ PO VRSTVÁCH MAX. 200 mm NA Edef=80 MPa. (Edef2 / Edef1 < 2,50)**

ORIENTÁCIA		AUTORIZAČNÉ RAZÍTKO		AUTORIZAČNÉ RAZÍTKO		
		±0,000=332,57 m.n.m.				
GENERÁLNY PROJEKTANT:	N/A s.r.o., Kalinčiakova 3 Bratislava info@nlas.sk tel: 0903 886 704					
AUTOR:	N/A s.r.o., Ing. arch. Benjamín Bradňanský Mgr.art. Vít Halada, AritD.					
ZODPOVEDNÝ PROJEKTANT:	Ing. Peter Somorovský Trnavská cesta 59, Bratislava 821 04 +421 905 909 156 e-mail:somor.stat@gmail.com		Vypracoval:  Ing. Helena Somorovská Ing. Peter Somorovský	Kontroloval:		
Investor:	Úrad Banskobystrického samosprávneho kraja Námestie SNP 23, 974 01 Banská Bystrica			Mierka:	1:50	
Názov stavby:	Revitalizácia budovy a areálu bývalého Gymnázia Mateja Bela vo Zvolene			Obec:	Zvolen	
				Okres:	Zvolen	
Miesto:	Okružná 2469, Zvolen, Okres Zvolen, Kat. územie: Mŕfová			Dátum:	04/2024	
Parcelné čísla:	reg.C 1361/1,1361/229,1361/230,1361/231,1361/232,1361/511,1361/512,1361/513,1361/514,1361/574			Štupeň:	DRS	
Stavebný objekt:	SO 101			Číslo výkresu:	Číslo súpravy	
Časť:	STATIKA					
Názov výkresu:	VÝSTUŽ ZÁKLADOVÝCH PÁSOV ZS1 AŽ ZS11			11		